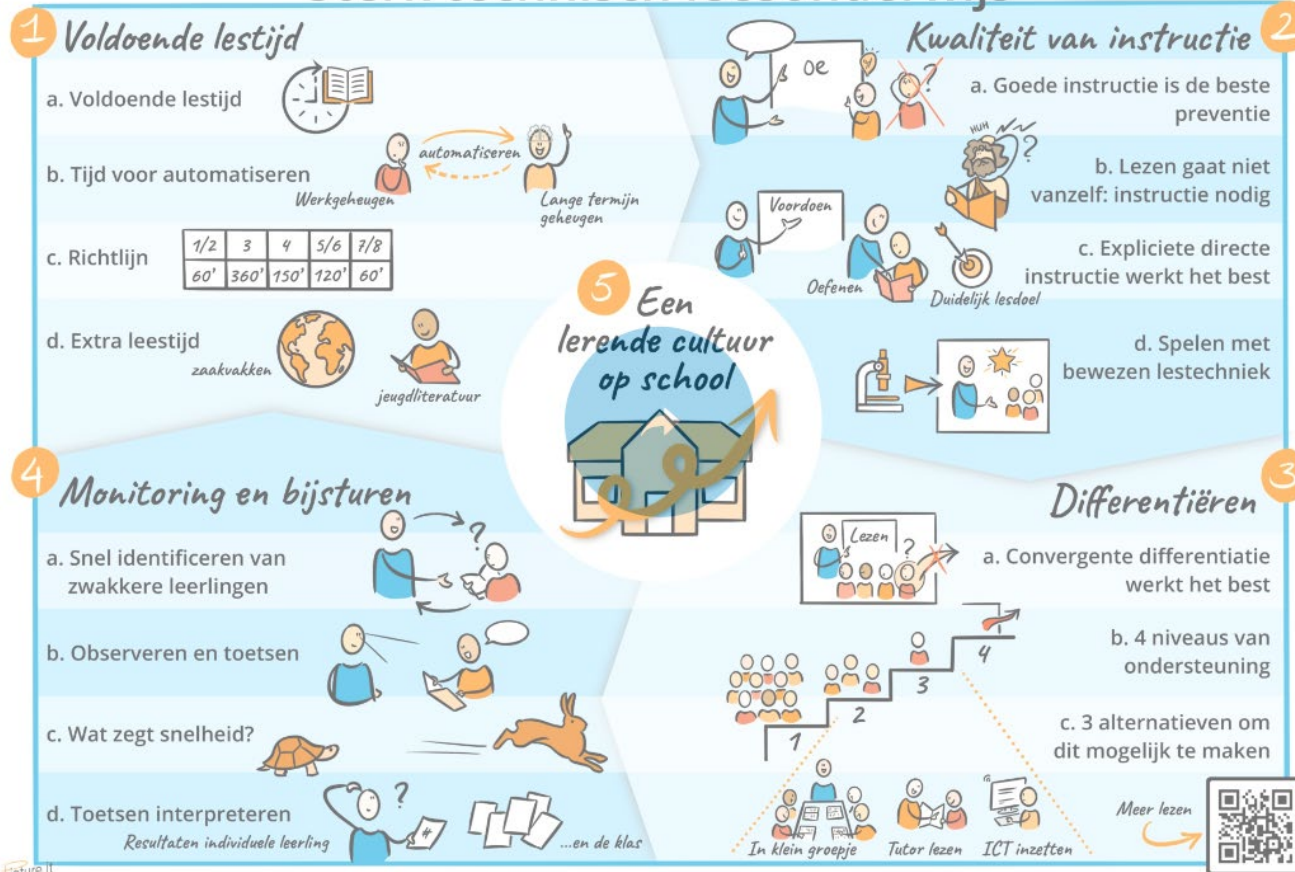


## Sterk technisch leesonderwijs



Auris Fortaal werkt met de methodiek Zo Leer je Kinderen Lezen en Spellen (ZLKLS) en de methode Veilig Leren Lezen (VLL) in groep 3 en 4.

Daarna wordt er gewerkt met de methodiek ZLKLS. Let op de niveaus worden in schooljaar 2023/2024 aangepast en afgestemd op LiB en de referentieniveaus.

Schoolstandaarden toegepast op LiB Technisch lezen DMT 2018												
Groep	M3	E3	M4	E4	M5	E5	M6	E6	M7	E7	M8	E8
<b>HAVO/ VWO</b> LR > 100%	≥M3 DLE >5 VS >15	>E3 DLE >10 VS >26	≥M4 DLE >15 VS >45	≥E4 DLE >20 VS >51	≥M5 DLE >25 VS > 64	≥E5 DLE >30 VS >70	≥M6 DLE >35 VS >77	>E6 DLE >40 VS >83	≥M7 DLE >45 VS >90	>E7 DLE >50 VS >94	≥M8 DLE >55 VS >99	>M8 DLE >55 VS >100
<b>VMBO T</b> LR 83%-100%	M3 DLE 4-5 VS 11-15	E3 DLE 8-10 VS 20-26	B4-M4 DLE 13-15 VS 32-45	M4-E4 DLE 17-20 VS 46-51	E4-M5 DLE 21-25 VS 51-64	M5-E5 DLE 25-30 VS 62-70	E5-M6 DLE 29-35 VS 68-77	B6-E6 DLE 33-40 VS 73-83	M6-M7 DLE 37-45 VS 80-90	B7-E7 DLE 41-50 VS 84-94	M7-M8 DLE 46-55 VS 90-99	E7->M8 DLE 50->55 VS 94->100
<b>VMBO BB/KB</b> LR 66%-82% Standaard aanbod	<M3 DLE <4 VS <11	M3-E3 DLE 6-7 VS 15-20	E3-B4 DLE 10-12 VS 25-32	B4-M4 DLE 13-16 VS 32-46	M4-E4 DLE 17-20 VS 46-51	E4-M5 DLE 20-24 VS 49-62	B5-E5 DLE 23-28 VS 56-68	M5-B6 DLE 27-32 VS 66-72	E5-M6 DLE 30-36 VS 69-79	B6-E6 DLE 33-40 VS 73-83	M6-M7 DLE 36-45 VS 78-90	E6-E7 DLE 40-49 VS 83-94
<b>VMBO BB</b> LR 50%-65%		M3 DLE 5 VS 14-15	M3-E3 DLE 7-9 VS 18-24	E3-B4 DLE 10-12 VS 25-32	B4-M4 DLE 13-16 VS 32-46	M4-E4 DLE 15-19 VS 42-49	E4-B5 DLE 18-22 VS 47-55	E4-M5 DLE 20-26 VS 49-65	B5-E5 DLE 23-29 VS 56-69	M5-B6 DLE 25-32 VS 62-72	M5-M6 DLE 27-35 VS 66-77	E5-E6 DLE 30-39 VS 69-83
<b>Praktijkonderwijs</b> LR <50%		≤M3 DLE <5 VS <14	≤M3 DLE <7 VS <18	≤E3 DLE <10 VS <25	≤B4 DLE <13 VS <32	≤M4 DLE <15 VS <42	≤E4 DLE <18 VS <47	≤E4 DLE <20 VS <49	≤B5 DLE <23 VS <56	≤M5 DLE <25 VS <62	≤M5 DLE <27 VS <66	≤E5 DLE <30 VS <69

leerlijn Technisch lezen – leerjaar 3		Leertijd Technisch Lezen: 300 minuten per week	
Leerlijn onderdeel	Cruciale leerdoelen	Methodes en materialen	Aanpak methodiek (hoe)
Leerlijn CED taal PO.	<p>AVI Start:</p> <ul style="list-style-type: none"> <li>Herkent direct de lidwoorden de, het en een.</li> <li>Herkent simpele woorden zoals teen, boom, boot etc.</li> </ul> <p>AVI M3</p> <ul style="list-style-type: none"> <li>Leest zinnen met ongeveer 6 woorden zonder hoofdletters</li> <li>Leest korte zinnen met één zin per regel</li> <li>Leest geen samengestelde zinnen</li> <li>Benoemt vlot alle grafemen</li> </ul>	<ul style="list-style-type: none"> <li>Map ZLKLS deel 1 klankzuivere periode blz. 1 t/m 41 inclusief bijlagen</li> <li>Veilig Leren Lezen – kim versie Kern 1 t/m 6</li> <li>Letterbord</li> <li>Planningsschema Veilig Leren Lezen kim-versie 2 (bijlage A)</li> <li>Lesschema kz (servermap ZLKLS)</li> <li>Woordrijboekje</li> <li>Klankzuiver (bijlage D)</li> <li>Hakkaarten Au-plaat, Ei-plaat (bijlage H)</li> <li>Leesboekjes VLL Kern 1 t/m 0 Boekjes Veilig en</li> </ul>	<p><b>Leerkracht aanpak</b></p> <p>Er wordt gewerkt met de methodiek 'Zo leer je kinderen lezen en spellen'. De kernonderdelen van de leesles zijn:</p> <ul style="list-style-type: none"> <li>aanleren van de letters</li> <li>visuele discriminatie</li> <li>auditieve synthese</li> <li>woorden lezen: bordrij en woordrijboekje</li> <li>zinnen, boeken lezen</li> <li>auditieve discriminatie</li> <li>auditieve analyse</li> <li>auditief dictee (letters, woorden en een zin schrijven)</li> <li>herhaling Belangrijke werkwijzen in de leesles: <ul style="list-style-type: none"> <li>zingend lezen</li> <li>ordering van letters in vier groepen</li> <li>DIK lezen (duo, individueel, koor)</li> <li>bijwijzen door leerling en leerkracht</li> <li>racelezen (vanaf november)</li> <li>aandacht voor leesplezier en vrij lezen</li> </ul> </li> </ul>

Leerroutekaart Auris Fortaal Technisch Lezen

	<ul style="list-style-type: none"> <li>• Leest eenlettergrepige woorden zonder leesmoelijkheden</li> <li>• Leest vlot klankzuivere (M)K(M) (jaap, om, juf, ik, pen, boos)</li> </ul> <p>AVI E3:</p> <ul style="list-style-type: none"> <li>• Leest zinnen met ongeveer 7 woorden</li> <li>• Leest één zin per regel met hoofdletters</li> <li>• Leest vlot nevenschikkende samengestelde zinnen</li> <li>• Leest vlot eenvoudige tweelettergrepige of samengestelde woorden (ro-ver, voet-bal)</li> <li>• Leest vlot eenlettergrepige woorden eindigend op dt, ng of nk</li> <li>• Leest vlot twee en drie medeklinkers vooraan en/of achteraan MKMM/ MMKM/ MMKMM, MMMKM MKMMM</li> <li>• Leest vlot verkleinwoorden</li> </ul>	<p>Vlot, Kern 1 t/m 6          Planning: letters i t/m w – 9 weken herfstsignalering          – 1 week letters o t/m sch          – 10 weken</p>	<p><b>Jaarplanning VLL:</b></p> <ol style="list-style-type: none"> <li>1. 22 aug t/m 9 sept: kern start</li> <li>2. 12 sept t/m 30 sept: kern 1</li> <li>3. 3 okt t/m 21 okt: kern 2</li> <li>4. 31 okt t/m 18 nov: kern 3 (start met een ster groep)</li> <li>5. 21 nov t/m 23 dec: kern 4</li> <li>6. 9 jan t/m 1 feb: kern 5</li> <li>7. 2 feb t/m 10 mrt : kern 6 (M)</li> <li>8. 13 mrt t/m 31 mrt: kern 7</li> <li>9. 3 apr t/m 12 mei: kern 8</li> <li>10. 15 mei t/m 7 juli : kern</li> </ol> <p>De letters worden in deze volgorde aangeboden: • i, k, m, s, p, a, r, e, v, n, ee, b, oo, d, oe, z, ij, h - herfstsignalering • w, o, a, u, j, eu, ie, i, ou, uu, g, au, ui, f, ei, sch</p>
<p><b>Evaluatie:</b></p> <ul style="list-style-type: none"> <li>• Tijdens de leesles wordt voortdurend geobserveerd door de leerkracht: met welke letters hebben de leerlingen nog moeite? Wat kan de leerling al wel en wat nog niet?</li> <li>• Na het aanleren van de letter w (na 9 weken) wordt de herfstsignalering afgenomen.</li> <li>• januari toetsing DMT en AVI Verder worden de toetsen van VLL afgenomen.</li> </ul>			
<p><b>Extra leesbegeleiding:</b>          Zowel zwakke als sterke lezers kunnen in aanmerking komen voor leesbegeleiding buiten de groep door een assistent, logopedist of andere leesbegeleider. Bij de leesbegeleiding van zwakke lezers buiten de groep gaat het om stapeling (herhaling). Dit gebeurt niet tijdens de dagelijkse leesles. Bij sterke lezers gaat het om vervangend (uitbreidend) aanbod. Dit gebeurt juist wel tijdens de klassikale leesles.</p>			

Schoolstandaarden toegepast op LijB Technisch lezen DMT 2018												
Groep	M3	E3	M4	E4	M5	E5	M6	E6	M7	E7	M8	E8
<b>HAVO/ VWO</b> LR > 100%	≥M3 DLE >5 VS >15	>E3 DLE >10 VS >26	≥M4 DLE >15 VS >45	≥E4 DLE >20 VS >51	≥M5 DLE >25 VS >64	≥E5 DLE >30 VS >70	≥M6 DLE >35 VS >77	>E6 DLE >40 VS >83	≥M7 DLE >45 VS >90	>E7 DLE >50 VS >94	≥M8 DLE >55 VS >99	>E8 DLE >55 VS >100
<b>VMBO T</b> LR 83%-100%	M3 DLE 4-5 VS 11-15	E3 DLE 8-10 VS 20-26	B4-M4 DLE 13-15 VS 32-45	M4-E4 DLE 17-20 VS 46-51	E4-M5 DLE 21-25 VS 51-64	M5-E5 DLE 25-30 VS 62-70	E5-M6 DLE 29-35 VS 68-77	B6-E6 DLE 33-40 VS 73-83	M6-M7 DLE 37-45 VS 80-90	B7-E7 DLE 41-50 VS 84-94	M7-M8 DLE 46-55 VS 90-99	E7->M8 DLE 50->55 VS 94->100
<b>VMBO BB/KB</b> LR 66%-82% Standaard aanbod	<M3 DLE <4 VS <11	M3-E3 DLE 6-7 VS 15-20	E3-B4 DLE 10-12 VS 25-32	B4-M4 DLE 13-16 VS 32-46	M4-E4 DLE 17-20 VS 46-51	E4-M5 DLE 20-24 VS 49-62	B5-E5 DLE 23-28 VS 56-68	M5-B6 DLE 27-32 VS 66-72	E5-M6 DLE 30-36 VS 69-79	B6-E6 DLE 33-40 VS 73-83	M6-M7 DLE 36-45 VS 78-90	E6-E7 DLE 40-49 VS 83-94
<b>VMBO BB</b> LR 50%-65%		M3 DLE 5 VS 14-15	M3-E3 DLE 7-9 VS 18-24	E3-B4 DLE 10-12 VS 25-32	B4-M4 DLE 13-16 VS 32-46	M4-E4 DLE 15-19 VS 42-49	E4-B5 DLE 18-22 VS 47-55	E4-M5 DLE 20-26 VS 49-65	B5-E5 DLE 23-29 VS 56-69	M5-B6 DLE 25-32 VS 62-72	M5-M6 DLE 27-35 VS 66-77	E5-E6 DLE 30-39 VS 69-83
<b>Praktijkonderwijs</b> LR <50%		≤M3 DLE <5 VS <14	≤M3 DLE <7 VS <18	≤E3 DLE <10 VS <25	≤B4 DLE <13 VS <32	≤M4 DLE <15 VS <42	≤E4 DLE <18 VS <47	≤E4 DLE <20 VS <49	≤B5 DLE <23 VS <56	≤M5 DLE <25 VS <62	≤M5 DLE <27 VS <66	≤E5 DLE <30 VS <69

leerlijn Technisch lezen – leerjaar 4		Leertijd Technisch Lezen: 300 minuten per week	
Leerlijn onderdeel	Cruciale leerdoelen	Methodes en materialen	Aanpak methodiek (hoe)
Leerlijn CED taal PO.	<p><b>AVI M4</b></p> <ul style="list-style-type: none"> <li>Leest zinnen met ongeveer 8 woorden met de juiste intonatie</li> <li>Leest vlot korte zinnen die betekenisvol zijn afgebroken en doorlopen op de volgende regel (iedere zin begint op een nieuwe regel)</li> <li>Leest samengestelde zinnen, nevenschikkend en onderschikkend</li> <li>Leest vlot alle typen eenlettergrepen en</li> </ul>	<p>1<sup>e</sup> helft van het jaar: VLL:</p> <ul style="list-style-type: none"> <li>Letterbord</li> <li>Planningsschema Veilig</li> <li>Leren Lezen kim-versie versie 2 (bijlage A)</li> <li>Lesschema kz (servermap ZKLS)</li> <li>Woordrijboekje</li> <li>Klankzuiver (bijlage D)</li> <li>Hakkaarten Au-plaat, Ei-plaat (bijlage H)</li> <li>Leesboekjes VLL Kern 9-12</li> <li>Boekjes Veilig en Vlot, Kern 9-12 Planning:</li> </ul>	<p><b>Leerkracht aanpak</b></p> <p>Er wordt gewerkt met de methodiek 'Zo leer je kinderen lezen en spellen'. De kernonderdelen van iedere leesles zijn:</p> <ul style="list-style-type: none"> <li>klankclusters flitsen</li> <li>bordrijwoorden: nieuwe categorie en herhaling</li> <li>leesblad: woorden en tekst lezen (DIK)</li> <li>navragen van een categorie • vraag gericht op leesbegrip</li> <li>racelezen</li> <li>boeken lezen</li> </ul> <p>Belangrijke werkwijzen in de leesles:</p> <ul style="list-style-type: none"> <li>zingend lezen</li> <li>ordering van letters en woorden (categorieën)</li> <li>DIK lezen (duo, individueel, koor)</li> <li>bijwijzen door leerling en leerkracht</li> <li>dagelijks vrij lezen Leesbevordering: aandacht voor leesplezier, boekpromotie en het maken van leeskilometers: alle leerlingen lezen per schooljaar 25 boeken</li> </ul>

	<p>tweelettergrepige en drieletterige woorden zonder leesmoelijkheden</p> <ul style="list-style-type: none"> <li>Leest met een middelgroot lettertype</li> </ul> <p><b>AVI-E4</b></p> <ul style="list-style-type: none"> <li>Leest een doorlopende tekst met zinnen van ongeveer 9 woorden</li> <li>Leest drie- en meerlettergrepige woorden met het voorvoegsel ge-, be-, ver- zonder leesmoelijkheden</li> <li>Leest woorden op –tie uitgesproken als –/tsie/</li> <li>Leest leenwoorden zonder afwijkende klank-tekenrelaties (portemonnee, diskette)</li> </ul>	<p><b>2° helft van het jaar: ZLKLS</b></p> <ul style="list-style-type: none"> <li>Leesmap groep 4 en 5 ZLKLS (blauwe map) hoofdstuk 1, 3 en 4</li> <li>Leesbladen woorden en teksten groep 4: leesboekjes blok 1-2, 3-4 en 5(-6)</li> </ul>	<p><b>Jaarplanning VLL/LIST:</b></p> <ol style="list-style-type: none"> <li>22 aug t/m 23 sept : kern 9</li> <li>26 sept t/m 4 nov : kern 10</li> <li>7 nov t/m 9 dec : kern 11</li> <li>12 dec t/m 13 jan: kern afsluiting</li> </ol> <p><b>Jaarplanning ZLKLS:</b></p> <p>Jan-feb blok 1 (moeilijke hakwoorden met ng, cht, nk en -eer,-oor, -eur)– lesschema 1 t/m 4</p> <p>Maart-april blok 2 (ei/ au, aai, ooi, oei, eeuw, ieuw)– lesschema 5 t/m 8 november</p> <p>Mei-juni blok 3 (eind b/d en woorden met be-ge, ver) – lesschema 9 t/m 12</p> <p>Juni-juli blok 4 (woorden met -ch, ig of lijk, elen, eren enen en zingwoorden)– lesschema 13 t/m 16</p>
<p><b>Evaluatie:</b></p> <ul style="list-style-type: none"> <li>Tijdens de leesles wordt voortdurend geobserveerd door de leerkracht: met welke categorieën hebben de leerlingen nog moeite? Wat kan de leerling al wel en wat nog niet?</li> <li>VLL afname kernonderdelen</li> <li>AVI en DMT afnemen</li> </ul>			
<p><b>Extra leesbegeleiding:</b></p> <p>Zowel zwakke als sterke lezers kunnen in aanmerking komen voor leesbegeleiding buiten de groep door een assistent, logopedist of andere leesbegeleider. Bij de leesbegeleiding van zwakke lezers buiten de groep gaat het om stapeling (herhaling). Dit gebeurt niet tijdens de dagelijkse leesles. Bij sterke lezers gaat het om vervangend (uitbreidend) aanbod. Dit gebeurt juist wel tijdens de klassikale leesles.</p>			

## Groep 5

Schoolstandaarden toegepast op LiB Technisch lezen DMT 2018												
Groep	M3	E3	M4	E4	M5	E5	M6	E6	M7	E7	M8	E8
<b>HAVO/ VWO</b> <b>LR &gt; 100%</b>	$\geq M3$ <i>DLE &gt;5</i> <i>VS &gt;15</i>	$> E3$ <i>DLE &gt;10</i> <i>VS &gt;26</i>	$\geq M4$ <i>DLE &gt;15</i> <i>VS &gt;45</i>	$\geq E4$ <i>DLE &gt;20</i> <i>VS &gt;51</i>	$\geq M5$ <i>DLE &gt;25</i> <i>VS &gt; 64</i>	$\geq E5$ <i>DLE &gt;30</i> <i>VS &gt;70</i>	$\geq M6$ <i>DLE &gt;35</i> <i>VS &gt;77</i>	$> E6$ <i>DLE &gt;40</i> <i>VS &gt;83</i>	$\geq M7$ <i>DLE &gt;45</i> <i>VS &gt;90</i>	$> E7$ <i>DLE &gt;50</i> <i>VS &gt;94</i>	$\geq M8$ <i>DLE &gt;55</i> <i>VS &gt;99</i>	$> M8$ <i>DLE &gt;55</i> <i>VS &gt;100</i>
<b>VMBO T</b> <b>LR 83%-100%</b>	<b>M3</b> <i>DLE 4-5</i> <i>VS 11-15</i>	<b>E3</b> <i>DLE 8-10</i> <i>VS 20-26</i>	<b>B4-M4</b> <i>DLE 13-15</i> <i>VS 32-45</i>	<b>M4-E4</b> <i>DLE 17-20</i> <i>VS 46-51</i>	<b>E4-M5</b> <i>DLE 21-25</i> <i>VS 51-64</i>	<b>M5-E5</b> <i>DLE 25-30</i> <i>VS 62-70</i>	<b>E5-M6</b> <i>DLE 29-35</i> <i>VS 68-77</i>	<b>B6-E6</b> <i>DLE 33-40</i> <i>VS 73-83</i>	<b>M6-M7</b> <i>DLE 37-45</i> <i>VS 80-90</i>	<b>B7-E7</b> <i>DLE 41-50</i> <i>VS 84-94</i>	<b>M7-M8</b> <i>DLE 46-55</i> <i>VS 90-99</i>	<b>E7-&gt;M8</b> <i>DLE 50-&gt;55</i> <i>VS 94-&gt;100</i>
<b>VMBO BB/KB</b> <b>LR 66%-82%</b>	$< M3$ <i>DLE &lt;4</i> <i>VS &lt;11</i>	<b>M3-E3</b> <i>DLE 6-7</i> <i>VS 15-20</i>	<b>E3-B4</b> <i>DLE 10-12</i>	<b>B4-M4</b> <i>DLE 13-16</i>	<b>M4-E4</b> <i>DLE 17-20</i> <i>VS 46-51</i>	<b>E4-M5</b> <i>DLE 20-24</i> <i>VS 49-62</i>	<b>B5-E5</b> <i>DLE 23-28</i> <i>VS 56-68</i>	<b>M5-B6</b> <i>DLE 27-32</i> <i>VS 66-72</i>	<b>E5-M6</b> <i>DLE 30-36</i> <i>VS 69-79</i>	<b>B6-E6</b> <i>DLE 33-40</i> <i>VS 73-83</i>	<b>M6-M7</b> <i>DLE 36-45</i> <i>VS 78-90</i>	<b>E6-E7</b> <i>DLE 40-49</i> <i>VS 83-94</i>

Leerroutekaart Auris Fortaal Technisch Lezen

Standaard aanbod			VS 25-32	VS 32-46								
<b>VMBO BB LR 50%-65%</b>		<b>M3</b> DLE 5 VS 14-15	<b>M3-E3</b> DLE 7-9 VS 18-24	<b>E3-B4</b> DLE 10-12 VS 25-32	<b>B4-M4</b> DLE 13-16 VS 32-46	<b>M4-E4</b> DLE 15-19 VS 42-49	<b>E4-B5</b> DLE 18-22 VS 47-55	<b>E4-M5</b> DLE 20-26 VS 49-65	<b>B5-E5</b> DLE 23-29 VS 56-69	<b>M5-B6</b> DLE 25-32 VS 62-72	<b>M5-M6</b> DLE 27-35 VS 66-77	<b>E5-E6</b> DLE 30-39 VS 69-83
<b>Praktijkonderwijs LR &lt;50%</b>		<b>≤M3</b> DLE <5 VS <14	<b>≤M3</b> DLE <7 VS <18	<b>≤E3</b> DLE <10 VS <25	<b>≤B4</b> DLE <13 VS <32	<b>≤M4</b> DLE <15 VS <42	<b>≤E4</b> DLE <18 VS <47	<b>≤E4</b> DLE <20 VS <49	<b>≤B5</b> DLE <23 VS <56	<b>≤M5</b> DLE <25 VS <62	<b>≤M5</b> DLE <27 VS <66	<b>≤E5</b> DLE <30 VS <69

leerlijn Technisch lezen – leerjaar 5		Leertijd Technisch Lezen: 300 minuten per week	
Leerlijn onderdeel	Cruciale leerdoelen	Methodes en materialen	Aanpak methodiek (hoe)
Leerlijn CED taal PO.	<b>AVI-M5</b> <ul style="list-style-type: none"> <li>Leest zinnen met ongeveer 10 woorden met de juiste intonatie</li> <li>Leest samengestelde zinnen</li> <li>Leest drie- en meerlettergrepige woorden zonder leesmoeilijkheden</li> <li>Leest waar nodig de klanken –c- als /k/, -c- als /s/, ch als /sj/ en g als /zj/</li> <li>Leest woorden met een –y-, -x-, -'s, 's-</li> <li>Leest woorden die eindigen op –y</li> <li>Leest meerlettergrepige woorden met –tie erin (vakantiepret)</li> </ul>	<b>ZLKLS:</b> <ul style="list-style-type: none"> <li>Leesmap groep 4 en 5 ZLKLS (blauwe map) hoofdstuk 1, 3 en 4</li> <li>Leesbladen woorden en teksten groep 4: leesboekjes blok 1-2, 3-4 en 5(-6)</li> </ul>	<b>Leerkracht aanpak</b> Er wordt gewerkt met de methodiek 'Zo leer je kinderen lezen en spellen'. De kernonderdelen van iedere leesles zijn: <ul style="list-style-type: none"> <li>klankclusters flitsen</li> <li>bordrijwoorden: nieuwe categorie en herhaling</li> <li>leesblad: woorden en tekst lezen (DIK)</li> <li>navragen van een categorie • vraag gericht op leesbegrip</li> <li>racelezen</li> <li>boeken lezen</li> </ul> Belangrijke werkwijzen in de leesles: <ul style="list-style-type: none"> <li>zingend lezen</li> <li>ordening van letters en woorden (categorieën)</li> <li>DIK lezen (duo, individueel, koor)</li> <li>bijwijken door leerling en leerkracht</li> <li>dagelijks vrij lezen Leesbevordering: aandacht voor leesplezier, boekpromotie en het maken van leeskilometers: alle leerlingen lezen per schooljaar 25 boeken</li> </ul>

<ul style="list-style-type: none"> <li>• Leest meerlettergrepige woorden met -i als /ie/ (sigaretten)</li> <li>• Leest woorden eindigend op open lettergreep: domino, piano</li> <li>• Leest met een klein lettertype</li> </ul> <p><b>AVI-E5</b></p> <ul style="list-style-type: none"> <li>• Leest zinnen met ongeveer 10 á 11 woorden met de juiste intonatie</li> <li>• Leest alle drie- en meerlettergrepige woorden zonder leesmoelijkheden</li> <li>• Leest woorden met -ch- als /sj/-, -ge als -/zje/-, -eau- als -/oo/-</li> <li>• Leest woorden eindigend op -isch</li> </ul>		<b>Jaarplanning ZLKLS:</b>		
		<b>Periode</b>	<b>Categorie</b>	<b>Lesschema</b>
		Aug-sept	Kilowoorden, klankgroepenwoorden grondwoorden	Boek 4 blok 5 lesschema 17 t/m 20
		Okt-nov	Politiewoorden, colawoorden, verkleinwoorden	Boek 4 blok 6 lesschema 21 t/m 24
		Dec	Centwoorden, voorvoegsel, 's woorden, kilowoorden	Boek 4 blok 7 lesschema 25 t/m 28
		Jan	Klankgroepenwoorden met ueel, eale, achtervoegsel	Boek 4 blok 8. Lesschema 29 t.m 32
		Feb	Kilowoorden	Boek 4 blok 9 Lesschema 33 en 34 + herhaling
		Maart	woorden met grondwoord + te,ste uitbreiding pechversje, woorden met -isch langermaakwoorden met -erd, -end	Boek 5 blok 1 lesschema 1 t/m 4
		April	taxiwoorden, chefwoorden, woorden met 'smeervoud en uitbreiding ei-woorden	Boek 5 blok 2 lesschema 5 t/m 8
		Mei	theewoorden, woorden met 's bezit, caféwoorden en uitbreiding au-woorden	Boek 5 blok 3 lesschema 9 t/m 12
juni	woorden met een tussen /e/, cadeauwoorden, woorden met een accent grave (crème), routewoorden	Boek 5 blok 4 Lesschema 13 t/m 16		
Juli	garagewoorden, lollywoorden, woorden met 'smeervoud en tremawoorden	Boek 5 blok 5 Lesschema 17 t/m 20		
<b>Evaluatie:</b>				
<ul style="list-style-type: none"> <li>• Tijdens de leesles wordt voortdurend geobserveerd door de leerkracht: met welke categorieën hebben de leerlingen nog moeite? Wat kan de leerling al wel en wat nog niet?</li> <li>• AVI en DMT afnemen</li> </ul>				



**Extra leesbegeleiding:**

Zowel zwakke als sterke lezers kunnen in aanmerking komen voor leesbegeleiding buiten de groep door een assistent, logopedist of andere leesbegeleider. Bij de leesbegeleiding van zwakke lezers buiten de groep gaat het om stapeling (herhaling). Dit gebeurt niet tijdens de dagelijkse leesles. Bij sterke lezers gaat het om vervangend (uitbreidend) aanbod. Dit gebeurt juist wel tijdens de klassikale leesles.

Groep 6

Schoolstandaarden toegepast op LiB Technisch lezen DMT 2018												
Groep	M3	E3	M4	E4	M5	E5	M6	E6	M7	E7	M8	E8
<b>HAVO/ VWO</b> <b>LR &gt; 100%</b>	≥M3 <i>DLE &gt;5</i> <i>VS &gt;15</i>	>E3 <i>DLE &gt;10</i> <i>VS &gt;26</i>	≥M4 <i>DLE &gt;15</i> <i>VS &gt;45</i>	≥E4 <i>DLE &gt;20</i> <i>VS &gt;51</i>	≥M5 <i>DLE &gt;25</i> <i>VS &gt; 64</i>	≥E5 <i>DLE &gt;30</i> <i>VS &gt;70</i>	≥M6 <i>DLE &gt;35</i> <i>VS &gt;77</i>	>E6 <i>DLE &gt;40</i> <i>VS &gt;83</i>	≥M7 <i>DLE &gt;45</i> <i>VS &gt;90</i>	>E7 <i>DLE &gt;50</i> <i>VS &gt;94</i>	≥M8 <i>DLE &gt;55</i> <i>VS &gt;99</i>	>M8 <i>DLE &gt;55</i> <i>VS &gt;100</i>
<b>VMBO T</b> <b>LR 83%-100%</b>	M3 <i>DLE 4-5</i> <i>VS 11-15</i>	E3 <i>DLE 8-10</i> <i>VS 20-26</i>	B4-M4 <i>DLE 13-15</i> <i>VS 32-45</i>	M4-E4 <i>DLE 17-20</i> <i>VS 46-51</i>	E4-M5 <i>DLE 21-25</i> <i>VS 51-64</i>	M5-E5 <i>DLE 25-30</i> <i>VS 62-70</i>	E5-M6 <i>DLE 29-35</i> <i>VS 68-77</i>	B6-E6 <i>DLE 33-40</i> <i>VS 73-83</i>	M6-M7 <i>DLE 37-45</i> <i>VS 80-90</i>	B7-E7 <i>DLE 41-50</i> <i>VS 84-94</i>	M7-M8 <i>DLE 46-55</i> <i>VS 90-99</i>	E7->M8 <i>DLE 50-&gt;55</i> <i>VS 94-&gt;100</i>
<b>VMBO BB/KB</b> <b>LR 66%-82%</b>	<M3 <i>DLE &lt;4</i> <i>VS &lt;11</i>	M3-E3 <i>DLE 6-7</i> <i>VS 15-20</i>	E3-B4 <i>DLE 10-12</i>	B4-M4 <i>DLE 13-16</i>	M4-E4 <i>DLE 17-20</i> <i>VS 46-51</i>	E4-M5 <i>DLE 20-24</i> <i>VS 49-62</i>	B5-E5 <i>DLE 23-28</i> <i>VS 56-68</i>	M5-B6 <i>DLE 27-32</i> <i>VS 66-72</i>	E5-M6 <i>DLE 30-36</i> <i>VS 69-79</i>	B6-E6 <i>DLE 33-40</i> <i>VS 73-83</i>	M6-M7 <i>DLE 36-45</i> <i>VS 78-90</i>	E6-E7 <i>DLE 40-49</i> <i>VS 83-94</i>

Leerroutekaart Auris Fortaal Technisch Lezen

<b>Standaard aanbod</b>			VS 25-32	VS 32-46								
<b>VMBO BB LR 50%-65%</b>		<b>M3</b> DLE 5 VS 14-15	<b>M3-E3</b> DLE 7-9 VS 18-24	<b>E3-B4</b> DLE 10-12 VS 25-32	<b>B4-M4</b> DLE 13-16 VS 32-46	<b>M4-E4</b> DLE 15-19 VS 42-49	<b>E4-B5</b> DLE 18-22 VS 47-55	<b>E4-M5</b> DLE 20-26 VS 49-65	<b>B5-E5</b> DLE 23-29 VS 56-69	<b>M5-B6</b> DLE 25-32 VS 62-72	<b>M5-M6</b> DLE 27-35 VS 66-77	<b>E5-E6</b> DLE 30-39 VS 69-83
<b>Praktijkonderwijs LR &lt;50%</b>		<b>≤M3</b> DLE <5 VS <14	<b>≤M3</b> DLE <7 VS <18	<b>≤E3</b> DLE <10 VS <25	<b>≤B4</b> DLE <13 VS <32	<b>≤M4</b> DLE <15 VS <42	<b>≤E4</b> DLE <18 VS <47	<b>≤E4</b> DLE <20 VS <49	<b>≤B5</b> DLE <23 VS <56	<b>≤M5</b> DLE <25 VS <62	<b>≤M5</b> DLE <27 VS <66	<b>≤E5</b> DLE <30 VS <69

leerlijn Technisch lezen – leerjaar 6		Leertijd Technisch Lezen: 300 minuten per week	
Leerlijn onderdeel	Cruciale leerdoelen	Methodes en materialen	Aanpak methodiek (hoe)
Leerlijn CED taal PO.	<b>AVI-M6</b> <ul style="list-style-type: none"> <li>Leest zinnen met ongeveer 11 woorden met de juiste intonatie</li> <li>Leest meerlettergrepige woorden met –ou- als/oe/</li> <li>Leest drie- en meerlettergrepige woorden met leesmoelijkheden</li> <li>Leest woorden met de lettercombinatie –air-</li> <li>Leest meerlettergrepige en laagfrequente leenwoorden</li> <li>Leest woorden met een trema</li> <li>Leest woorden met meerdere open lettergrepen (materialen)</li> </ul>	<b>ZLKLS:</b> <ul style="list-style-type: none"> <li>Leesmap groep 5 ZLKLS (blauwe map) hoofdstuk 1, 3 en 4</li> <li>Leesbladen woorden en teksten groep 4: leesboekjes blok 1-2, 3-4 en 5(-6)</li> </ul>	<b>Leerkracht aanpak</b> Er wordt gewerkt met de methodiek ‘Zo leer je kinderen lezen en spellen’. De kernonderdelen van iedere leesles zijn: <ul style="list-style-type: none"> <li>klankclusters flitsen</li> <li>bordrijwoorden: nieuwe categorie en herhaling</li> <li>leesblad: woorden en tekst lezen (DIK)</li> <li>navragen van een categorie • vraag gericht op leesbegrip</li> <li>racelezen</li> <li>boeken lezen</li> </ul> Belangrijke werkwijzen in de leesles: <ul style="list-style-type: none"> <li>zingend lezen</li> <li>ordening van letters en woorden (categorieën)</li> <li>DIK lezen (duo, individueel, koor)</li> <li>bijwijzen door leerling en leerkracht</li> <li>dagelijks vrij lezen Leesbevordering: aandacht voor leesplezier, boekpromotie en het maken van leeskilometers: alle leerlingen lezen per schooljaar 25 boeken</li> </ul> <b>Jaarplanning ZLKLS:</b>

Leerroutekaart Auris Fortaal Technisch Lezen

<p><b>AVI-E6</b></p> <ul style="list-style-type: none"> <li>• Leest zinnen met ongeveer 11 á 12 woorden met de juiste intonatie</li> <li>• Leest meerlettergrepige woorden met –eau erin (bureaustoel)</li> <li>• Leest meerlettergrepige woorden die eindigen op –ele, eaal, ueel, of iele</li> <li>• Leest eigentijdse nieuwe woorden (e-mailen)</li> <li>• Leest alle woordtypen</li> </ul>			<b>Periode</b>	<b>Categorie</b>	<b>Lesschema</b>
			Aug-sept	garagewoorden, lollywoorden, woorden met 'smeervoud en tremawoorden	Boek 5 blok 5 Lesschema 17 t/m 20
			Okt	woorden met -iken (monniken), -esen, -iten woorden met -air (militair), woorden met trema meervoud	Boek 5 blok 6 Lesschema 21 t/m 24
			nov	leenwoorden, woorden met -oir (trottoir), woorden met een koppelteken (-	Boek 5 blok 7 Lesschema 25 t/m 28
			dec	Herhalingsweken	Extra herhaling
			Jan	afkortingen, leenwoorden, woorden met Latijns voorvoegsel ad-, ob-, sub-, en woorden met q (aqua	Boek 5 blok 8 Lesschema 29 t/m 32
<p><b>Evaluatie:</b></p> <ul style="list-style-type: none"> <li>• Tijdens de leesles wordt voortdurend geobserveerd door de leerkracht: met welke categorieën hebben de leerlingen nog moeite? Wat kan de leerling al wel en wat nog niet?</li> <li>• AVI en DMT afnemen</li> </ul>					
<p><b>Extra leesbegeleiding:</b> Zowel zwakke als sterke lezers kunnen in aanmerking komen voor leesbegeleiding buiten de groep door een assistent, logopedist of andere leesbegeleider. Bij de leesbegeleiding van zwakke lezers buiten de groep gaat het om stapeling (herhaling). Dit gebeurt niet tijdens de dagelijkse leesles. Bij sterke lezers gaat het om vervangend (uitbreidend) aanbod. Dit gebeurt juist wel tijdens de klassikale leesles.</p>					

Groep 7

Schoolstandaarden toegepast op LiB Technisch lezen DMT 2018												
Groep	M3	E3	M4	E4	M5	E5	M6	E6	M7	E7	M8	E8
<b>HAVO/ VWO</b> <b>LR &gt; 100%</b>	≥M3 <i>DLE &gt;5</i> <i>VS &gt;15</i>	>E3 <i>DLE &gt;10</i> <i>VS &gt;26</i>	≥M4 <i>DLE &gt;15</i> <i>VS &gt;45</i>	≥E4 <i>DLE &gt;20</i> <i>VS &gt;51</i>	≥M5 <i>DLE &gt;25</i> <i>VS &gt; 64</i>	≥E5 <i>DLE &gt;30</i> <i>VS &gt;70</i>	≥M6 <i>DLE &gt;35</i> <i>VS &gt;77</i>	>E6 <i>DLE &gt;40</i> <i>VS &gt;83</i>	≥M7 <i>DLE &gt;45</i> <i>VS &gt;90</i>	>E7 <i>DLE &gt;50</i> <i>VS &gt;94</i>	≥M8 <i>DLE &gt;55</i> <i>VS &gt;99</i>	>M8 <i>DLE &gt;55</i> <i>VS &gt;100</i>
<b>VMBO T</b> <b>LR 83%-100%</b>	M3 <i>DLE 4-5</i> <i>VS 11-15</i>	E3 <i>DLE 8-10</i> <i>VS 20-26</i>	B4-M4 <i>DLE 13-15</i> <i>VS 32-45</i>	M4-E4 <i>DLE 17-20</i> <i>VS 46-51</i>	E4-M5 <i>DLE 21-25</i> <i>VS 51-64</i>	M5-E5 <i>DLE 25-30</i> <i>VS 62-70</i>	E5-M6 <i>DLE 29-35</i> <i>VS 68-77</i>	B6-E6 <i>DLE 33-40</i> <i>VS 73-83</i>	M6-M7 <i>DLE 37-45</i> <i>VS 80-90</i>	B7-E7 <i>DLE 41-50</i> <i>VS 84-94</i>	M7-M8 <i>DLE 46-55</i> <i>VS 90-99</i>	E7->M8 <i>DLE 50-&gt;55</i> <i>VS 94-&gt;100</i>
<b>VMBO BB/KB</b> <b>LR 66%-82%</b> <b>Standaard aanbod</b>	<M3 <i>DLE &lt;4</i> <i>VS &lt;11</i>	M3-E3 <i>DLE 6-7</i> <i>VS 15-20</i>	E3-B4 <i>DLE 10-12</i> <i>VS 25-32</i>	B4-M4 <i>DLE 13-16</i> <i>VS 32-46</i>	M4-E4 <i>DLE 17-20</i> <i>VS 46-51</i>	E4-M5 <i>DLE 20-24</i> <i>VS 49-62</i>	B5-E5 <i>DLE 23-28</i> <i>VS 56-68</i>	M5-B6 <i>DLE 27-32</i> <i>VS 66-72</i>	E5-M6 <i>DLE 30-36</i> <i>VS 69-79</i>	B6-E6 <i>DLE 33-40</i> <i>VS 73-83</i>	M6-M7 <i>DLE 36-45</i> <i>VS 78-90</i>	E6-E7 <i>DLE 40-49</i> <i>VS 83-94</i>

<b>VMBO BB</b> LR 50%-65%		<b>M3</b> DLE 5 VS 14-15	<b>M3-E3</b> DLE 7-9 VS 18-24	<b>E3-B4</b> DLE 10-12 VS 25-32	<b>B4-M4</b> DLE 13-16 VS 32-46	<b>M4-E4</b> DLE 15-19 VS 42-49	<b>E4-B5</b> DLE 18-22 VS 47-55	<b>E4-M5</b> DLE 20-26 VS 49-65	<b>B5-E5</b> DLE 23-29 VS 56-69	<b>M5-B6</b> DLE 25-32 VS 62-72	<b>M5-M6</b> DLE 27-35 VS 66-77	<b>E5-E6</b> DLE 30-39 VS 69-83
<b>Praktijkonderwijs</b> LR <50%		≤M3 DLE <5 VS <14	≤M3 DLE <7 VS <18	≤E3 DLE <10 VS <25	≤B4 DLE <13 VS <32	≤M4 DLE <15 VS <42	≤E4 DLE <18 VS <47	≤E4 DLE <20 VS <49	≤B5 DLE <23 VS <56	≤M5 DLE <25 VS <62	≤M5 DLE <27 VS <66	≤E5 DLE <30 VS <69

leerlijn Technisch lezen – leerjaar 7		Leertijd Technisch Lezen: 150 minuten per week							
Leerlijn onderdeel	Cruciale leerdoelen	Methodes en materialen	Aanpak methodiek (hoe)						
Leerlijn CED taal PO.	<p><b>AVI-M7</b> Leest zinnen met ongeveer 12 á 13 woorden met de juiste intonatie</p> <p><b>AVI-E7</b> Leest zinnen met ongeveer 13 á 14 woorden met de juiste intonatie</p>	<p><b>ZLKLS:</b></p> <ul style="list-style-type: none"> <li>Leesmap groep 5 ZLKLS (blauwe map) hoofdstuk 1, 3 en 4</li> <li>Leesbladen woorden en teksten groep 4: leesboekjes blok 1-2, 3-4 en 5(-6)</li> </ul>	<p><b>Leerkracht aanpak</b> Er wordt gewerkt met de methodiek 'Zo leer je kinderen lezen en spellen'. De kernonderdelen van iedere leesles zijn:</p> <ul style="list-style-type: none"> <li>klankclusters flitsen</li> <li>bordrijwoorden: nieuwe categorie en herhaling</li> <li>leesblad: woorden en tekst lezen (DIK)</li> <li>navragen van een categorie • vraag gericht op leesbegrip</li> <li>racelezen</li> <li>boeken lezen</li> </ul> <p>Belangrijke werkwijzen in de leesles:</p> <ul style="list-style-type: none"> <li>zingend lezen</li> <li>ordening van letters en woorden (categorieën)</li> <li>DIK lezen (duo, individueel, koor)</li> <li>bijwijken door leerling en leerkracht</li> <li>dagelijks vrij lezen Leesbevordering: aandacht voor leesplezier, boekpromotie en het maken van leeskilometers: alle leerlingen lezen per schooljaar 25 boeken</li> </ul> <p><b>Jaarplanning ZLKLS:</b></p> <table border="1"> <thead> <tr> <th>Periode</th> <th>Categorie</th> <th>Lesschema</th> </tr> </thead> <tbody> <tr> <td> </td> <td> </td> <td> </td> </tr> </tbody> </table>	Periode	Categorie	Lesschema			
Periode	Categorie	Lesschema							

			Aug-jan	Aansluitend bij observaties tijdens de leesles kiest de leerkracht zo nodig leesbladen bij categorieën waarmee leerlingen nog moeite hebben.	leerlijn groep 5, blok 1 t/m 5, lesschema 1 t/m 20
			Feb-juli	-	Rijke tekstsoorten worden aangeboden
<b>Evaluatie:</b> <ul style="list-style-type: none"> <li>Tijdens de leesles wordt voortdurend geobserveerd door de leerkracht: met welke categorieën hebben de leerlingen nog moeite? Wat kan de leerling al wel en wat nog niet?</li> <li>AVI en DMT afnemen</li> </ul>					
<b>Extra leesbegeleiding:</b> Zowel zwakke als sterke lezers kunnen in aanmerking komen voor leesbegeleiding buiten de groep door een assistent, logopedist of andere leesbegeleider. Bij de leesbegeleiding van zwakke lezers buiten de groep gaat het om stapeling (herhaling). Dit gebeurt niet tijdens de dagelijkse leesles. Bij sterke lezers gaat het om vervangend (uitbreidend) aanbod. Dit gebeurt juist wel tijdens de klassikale leesles.					

Groep 8

Schoolstandaarden toegepast op LiB Technisch lezen DMT 2018												
Groep	M3	E3	M4	E4	M5	E5	M6	E6	M7	E7	M8	E8
<b>HAVO/ VWO</b> <b>LR &gt; 100%</b>	≥M3 <i>DLE &gt;5</i> <i>VS &gt;15</i>	>E3 <i>DLE &gt;10</i> <i>VS &gt;26</i>	≥M4 <i>DLE &gt;15</i> <i>VS &gt;45</i>	≥E4 <i>DLE &gt;20</i> <i>VS &gt;51</i>	≥M5 <i>DLE &gt;25</i> <i>VS &gt; 64</i>	≥E5 <i>DLE &gt;30</i> <i>VS &gt;70</i>	≥M6 <i>DLE &gt;35</i> <i>VS &gt;77</i>	>E6 <i>DLE &gt;40</i> <i>VS &gt;83</i>	≥M7 <i>DLE &gt;45</i> <i>VS &gt;90</i>	>E7 <i>DLE &gt;50</i> <i>VS &gt;94</i>	≥M8 <i>DLE &gt;55</i> <i>VS &gt;99</i>	>M8 <i>DLE &gt;55</i> <i>VS &gt;100</i>
<b>VMBO T</b> <b>LR 83%-100%</b>	M3 <i>DLE 4-5</i> <i>VS 11-15</i>	E3 <i>DLE 8-10</i> <i>VS 20-26</i>	B4-M4 <i>DLE 13-15</i> <i>VS 32-45</i>	M4-E4 <i>DLE 17-20</i> <i>VS 46-51</i>	E4-M5 <i>DLE 21-25</i> <i>VS 51-64</i>	M5-E5 <i>DLE 25-30</i> <i>VS 62-70</i>	E5-M6 <i>DLE 29-35</i> <i>VS 68-77</i>	B6-E6 <i>DLE 33-40</i> <i>VS 73-83</i>	M6-M7 <i>DLE 37-45</i> <i>VS 80-90</i>	B7-E7 <i>DLE 41-50</i> <i>VS 84-94</i>	M7-M8 <i>DLE 46-55</i> <i>VS 90-99</i>	E7->M8 <i>DLE 50-&gt;55</i> <i>VS 94-&gt;100</i>
<b>VMBO BB/KB</b> <b>LR 66%-82%</b> <b>Standaard aanbod</b>	<M3 <i>DLE &lt;4</i> <i>VS &lt;11</i>	M3-E3 <i>DLE 6-7</i> <i>VS 15-20</i>	E3-B4 <i>DLE 10-12</i> <i>VS 25-32</i>	B4-M4 <i>DLE 13-16</i> <i>VS 32-46</i>	M4-E4 <i>DLE 17-20</i> <i>VS 46-51</i>	E4-M5 <i>DLE 20-24</i> <i>VS 49-62</i>	B5-E5 <i>DLE 23-28</i> <i>VS 56-68</i>	M5-B6 <i>DLE 27-32</i> <i>VS 66-72</i>	E5-M6 <i>DLE 30-36</i> <i>VS 69-79</i>	B6-E6 <i>DLE 33-40</i> <i>VS 73-83</i>	M6-M7 <i>DLE 36-45</i> <i>VS 78-90</i>	E6-E7 <i>DLE 40-49</i> <i>VS 83-94</i>

<b>VMBO BB</b> LR 50%-65%		<b>M3</b> DLE 5 VS 14-15	<b>M3-E3</b> DLE 7-9 VS 18-24	<b>E3-B4</b> DLE 10-12 VS 25-32	<b>B4-M4</b> DLE 13-16 VS 32-46	<b>M4-E4</b> DLE 15-19 VS 42-49	<b>E4-B5</b> DLE 18-22 VS 47-55	<b>E4-M5</b> DLE 20-26 VS 49-65	<b>B5-E5</b> DLE 23-29 VS 56-69	<b>M5-B6</b> DLE 25-32 VS 62-72	<b>M5-M6</b> DLE 27-35 VS 66-77	<b>E5-E6</b> DLE 30-39 VS 69-83
<b>Praktijkonderwijs</b> LR <50%		≤M3 DLE <5 VS <14	≤M3 DLE <7 VS <18	≤E3 DLE <10 VS <25	≤B4 DLE <13 VS <32	≤M4 DLE <15 VS <42	≤E4 DLE <18 VS <47	≤E4 DLE <20 VS <49	≤B5 DLE <23 VS <56	≤M5 DLE <25 VS <62	≤M5 DLE <27 VS <66	≤E5 DLE <30 VS <69

leerlijn Technisch lezen – leerjaar 8		Leertijd Technisch Lezen: 150 minuten per week							
<b>Leerlijn onderdeel</b>	<b>Cruciale leerdoelen</b>	<b>Methodes en materialen</b>	<b>Aanpak methodiek (hoe)</b>						
Leerlijn CED taal PO.	<p><b>AVI-PLUS</b></p> <p>Leest zinnen met meer dan 14 woorden met de juiste intonatie</p>	<p><b>ZLKLS:</b></p> <ul style="list-style-type: none"> <li>Leesmap groep 5 ZLKLS (blauwe map) hoofdstuk 1, 3 en 4</li> <li>Leesbladen woorden en teksten groep 4: leesboekjes blok 1-2, 3-4 en 5(-6)</li> </ul>	<p><b>Leerkracht aanpak</b></p> <p>Er wordt gewerkt met de methodiek 'Zo leer je kinderen lezen en spellen'. De kernonderdelen van iedere leesles zijn:</p> <ul style="list-style-type: none"> <li>klankclusters flitsen</li> <li>bordrijwoorden: nieuwe categorie en herhaling</li> <li>leesblad: woorden en tekst lezen (DIK)</li> <li>navragen van een categorie • vraag gericht op leesbegrip</li> <li>racelezen</li> <li>boeken lezen</li> </ul> <p>Belangrijke werkwijzen in de leesles:</p> <ul style="list-style-type: none"> <li>zingend lezen</li> <li>ordering van letters en woorden (categorieën)</li> <li>DIK lezen (duo, individueel, koor)</li> <li>bijwijzen door leerling en leerkracht</li> <li>dagelijks vrij lezen Leesbevordering: aandacht voor leesplezier, boekpromotie en het maken van leeskilometers: alle leerlingen lezen per schooljaar 25 boeken</li> </ul> <p><b>Jaarplanning ZLKLS:</b></p> <table border="1"> <thead> <tr> <th>Periode</th> <th>Categorie</th> <th>Lesschema</th> </tr> </thead> <tbody> <tr> <td>Aug-jan</td> <td>Aansluitend bij observaties tijdens de leesles kiest de leerkracht zo nodig leesbladen bij categorieën waarmee leerlingen nog moeite hebben.</td> <td>leerlijn groep 5, blok 1 t/m 5, lesschema 1 t/m 20</td> </tr> </tbody> </table>	Periode	Categorie	Lesschema	Aug-jan	Aansluitend bij observaties tijdens de leesles kiest de leerkracht zo nodig leesbladen bij categorieën waarmee leerlingen nog moeite hebben.	leerlijn groep 5, blok 1 t/m 5, lesschema 1 t/m 20
Periode	Categorie	Lesschema							
Aug-jan	Aansluitend bij observaties tijdens de leesles kiest de leerkracht zo nodig leesbladen bij categorieën waarmee leerlingen nog moeite hebben.	leerlijn groep 5, blok 1 t/m 5, lesschema 1 t/m 20							

Leerroutekaart Auris Fortaal Technisch Lezen

			Feb-juli	-	Rijke tekstsoorten worden aangeboden
<b>Evaluatie:</b> <ul style="list-style-type: none"> <li>Tijdens de leesles wordt voortdurend geobserveerd door de leerkracht: met welke categorieën hebben de leerlingen nog moeite? Wat kan de leerling al wel en wat nog niet?</li> <li>AVI en DMT afnemen</li> </ul>					
<b>Extra leesbegeleiding:</b> Zowel zwakke als sterke lezers kunnen in aanmerking komen voor leesbegeleiding buiten de groep door een assistent, logopedist of andere leesbegeleider. Bij de leesbegeleiding van zwakke lezers buiten de groep gaat het om stapeling (herhaling). Dit gebeurt niet tijdens de dagelijkse leesles. Bij sterke lezers gaat het om vervangend (uitbreidend) aanbod. Dit gebeurt juist wel tijdens de klassikale leesles.					